

Digitale Schalttafeleinbauinstrumente

DV	3½- und 4½-stellig	Spannung, Strom, Shunt, Wechselspannung, Widerstand, Temperatur	1	
P4	4-stellig	Stromschleife 4...20mA	2	NEU
PVE	4- und 5-stellig	Spannung, Strom, Shunt, Wechselspannung, Widerstand, Temperatur, DMS, Frequenz	3	
PU	5-stellig	Universalmesseingang: Spannung, Strom, Shunt, Widerstand, Temperatur Messeingang: DMS	4	NEU
PZ	5-stellig	Zwei Eingänge mit Berechnung: Spannung, Strom	5	NEU
PB	4- bis 6-stellig	Schnittstellen: RS232/RS485, CANopen, BCD	6	NEU
PC	4- bis 6-stellig	Zähler	7	NEU
BxO	Bargraph 10, 20, 30 Segmente	Spannung, Strom	8	
BxD	Bargraph 20 Segmente, Ziffernanzeige	Spannung, Strom	8	
PBxD	Bargraph 20 Segmente, Ziffernanzeige, Schaltpunkte	Spannung, Strom	8	
MSU	Messstellenumschalter		9	
DIM	Dimmer		9	
PS	Sollwertgeber		9	

DV 3½- und 4½-stellig

Messeingänge: Spannung, Strom, Shunt, Wechselspannung, Widerstand, Temperatur



48 x 24 mm Ziffernhöhe 10 mm



96 x 24 mm

Ziffernhöhe 14 mm



96 x 48 mm

Ziffernhöhe 14 mm



72 x 24 mm

Ziffernhöhe 14 mm



96 x 48 mm

Ziffernhöhe 20 mm



72 x 36 mm

Ziffernhöhe 14 mm



96 x 48 mm

Ziffernhöhe 14 mm



48 x 48 mm Ziffernhöhe 10 mm

DV

Geräte aus der Reihe DV sind als einfache Anzeigen konzipiert und über Potentiometer einstellbar.

Optionen

Analogausgang
Geberversorgung
Schutzart IP54 / IP65
grüne LED's

P4 4-stellig

Messeingang: Stromschleife 4...20 mA



48 x 24 mm Ziffernhöhe 10 mm



72 x 24 mm

Ziffernhöhe 10 mm



72 x 36 mm

Ziffernhöhe 14 mm



96 x 24 mm

Ziffernhöhe 14 mm



96 x 48 mm

Ziffernhöhe 14 mm

P4

Geräte aus der Reihe P4 sind zur Anzeige eines Stromschleifensignals konzipiert. Die Instrumente benötigen keine separate Speisung, sondern beziehen die Energie aus der Stromschleife.

Die Konfiguration geschieht durch Zuweisung der Anzeigewerte über eine Folientastatur. Als weitere Vorteile bietet das P4 eine geringe Einbautiefe und einen integrierten MIN/MAX-Speicher.

PVE 4- und 5-stellig

Messeingänge: Spannung, Strom, Shunt, Wechselspannung, Widerstand, Temperatur, DMS, Frequenz



48 x 24 mm Ziffernhöhe 10 mm



96 x 24 mm

Ziffernhöhe 14 mm

PVE 4-stellig

Die Gerätereihe PVE4 ist mit zwei Schaltausgängen ausgerüstet und kann in Verbindung mit den vielfältigen Messeingängen und Optionen nahezu jede Applikation realisieren. Die leuchtstarken LED's und die einfache Bedienung über Folientastatur erleichtern den Umgang mit den Geräten im täglichen Betrieb.



72 x 36 mm

Ziffernhöhe 14 mm



48 x 48 mm Ziffernhöhe 10 mm



96 x 48 mm

Ziffernhöhe 14 mm



96 x 24 mm

Ziffernhöhe 14 mm

PVE 5-stellig

Diese Erweiterung bietet einen Anzeigebereich von -9999...55000 digit.

Messeingänge: 0...10V, 0/4...20mA
Auflösung: 16 bit



96 x 48 mm

Ziffernhöhe 14 mm

PVE Optionen

Analogausgang
Geberversorgung
Schutzart IP54 /IP65
grüne LED's



NEU

PU 5-stellig

Universalmesseingang: Spannung, Strom, Shunt, Thermoelemente
Widerstand, Widerstandsthermometer
Messeingang: DMS



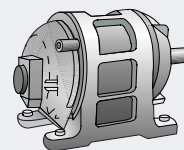
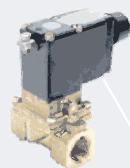
RS232
RS485



0...10V
0/4...20mA



0...10V
0/4...20mA



Hz



PT100
PT200
PT500
PT1000



TC
L, J, K, B, S,
N, E, R, T



96 x 48 mm

Ziffernhöhe 14 mm

Universalmesseingang frei konfigurierbar

Normsignale DC -1...5/10V, 0/4...20mA

Spannung DC +/-15/35/75/150/300/500mV

Spannung DC -500...1250/2500mV

Strom 0...2/5mA

Widerstandsthermometer

PT100/PT200/PT500/PT1000

Thermoelemente

L, J, K, B, S, N, E, R, T

Widerstand 100/1k/10k Ohm

PU 5-stellig

Das Gerät ist ausgesprochen vielseitig konzipiert, damit ein breites Anwendungsfeld abgedeckt wird. Die Auflösung des Eingangssignals beträgt 24 bit, so dass u.a. Thermoelemente mit einer Auflösung erfasst werden, die man bisher nur von Laborgeräten gewohnt war.

Technische Daten

Auflösung 24 bit
Messrate bis zu 50 Messungen/s
MIN/MAX-Speicher
30 Punkte Linearisierung

Analogausgang (optional)

Spannung 0...10V
Strom 0/4...20mA

Geberversorgung (optional)

10V, 24V

Schaltpunkte (optional)

Relais 4 Wechsler 230V/AC 5A

Schnittstelle (optional)

RS232, RS485
(CANopen in 2003)

Gehäuse IP54 (Standard)
IP65 (optional)

NEU

PZ 5-stellig

Zwei Eingänge mit Berechnung: Spannung, Strom, Schnittstelle



96 x 48 mm

Ziffernhöhe 14 mm

$$x = (E1 + E2) * K$$

$$x = (E1 - E2) * K$$

$$x = (E1 * E2) * K$$

$$x = (E1 / E2) * K$$

$$x = (E1 * 100 / E2) * K$$

PZ 5-stellig

Das PZ5 ist als 2-kanaliges Anzeigerät konzipiert und dient zur Erfassung und Berechnung von Normsignalen, 0...10V und 0/4...20mA.

Mit einer Auflösung von 24bit ermöglicht es eine äußerst präzise Messung zweier in Beziehung stehender analoger Größen.

Zur Erweiterung des Funktionsumfangs stehen neben den Standards weitere Optionen zur Verfügung.

Messeingang (Standard)

Normsignale DC 0...10V, 0/4...20mA

Auflösung 24 bit

Messrate max. 5 Messungen/s

Analogausgang (optional)

Spannung 0...10V

Strom 0/4...20mA

Geberversorgung (optional)

10V, 24V

Schaltpunkte (optional)

Relais 4 Wechsler 230V/AC 5A

Schnittstelle (optional)

RS232, RS485

(CANopen in 2003)

Gehäuse

IP54 (standard)

IP65 (optional)

PB 4- und 6-stellig

Schnittstellen: RS232/RS485, CANopen, BCD



72 x 24 mm

Ziffernhöhe 14 mm



72 x 36 mm

Ziffernhöhe 14 mm



96 x 24 mm

Ziffernhöhe 14 mm



96 x 48 mm

Ziffernhöhe 14 mm

PB

Die Gerätereihe PB ist als Schalttafeleinbauinstrument für eine Ansteuerung über Schnittstelle konzipiert. Als verfügbare Ansteuerung stehen serielle Schnittstellen sowie BCD-multiplex zur Verfügung.

Je nach Gehäusegröße sind die Geräte 4- oder 6-stellig ausgeführt. Besonderes Augenmerk wurde auf die Ausführung der Anzeige gelegt, die es auf der letzten Stelle ermöglicht, ein °C oder °F darzustellen.

Das Protokoll der PB ist weitestgehend frei konfigurierbar, so dass durch Veränderung von Parametern am Gerät die Kommunikation zu den unterschiedlichen Gerätebussen angepasst werden kann. Weiterhin verfügt das Gerät über verschiedene Presets für die Kommunikationseinstellungen, welche den Konfigurationsaufwand minimieren und sich an bestehende Protokolle anlehnen.

Schnittstellen

RS232/RS485

BCD multiplex

CANopen (2003)

Profibus-DP

NEU

PC 4- und 6-stellig

Eingang: Zähler



72 x 24 mm

Ziffernhöhe 14 mm



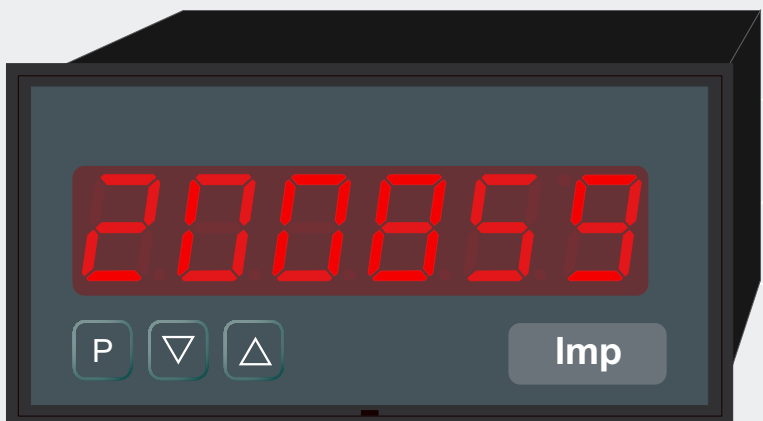
72 x 36 mm

Ziffernhöhe 14 mm



96 x 24 mm

Ziffernhöhe 14 mm



96 x 48 mm

Ziffernhöhe 14 mm

PC

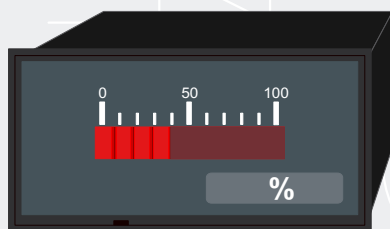
Die Zähler der Gerätereihe PC sind als Schalttafeleinbauinstrument für einfache Anwendungen konzipiert.

Die Zähler verfügen zusätzlich zum Eingang über einen Reset- und einen Start/Stop- bzw. Torzeiteingang.

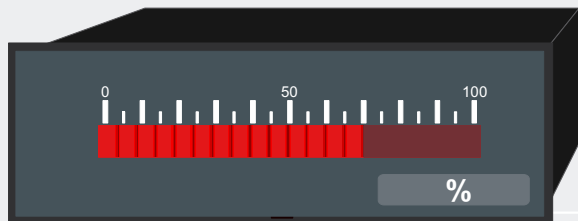
Zur sicheren Erfassung mechanisch erzeugter Impulse ist ein Filter aktivierbar, ebenso ist die Flanke zur Triggerung frei zu parametrieren.

Bargraph 10, 20, 30 Segmente, Ziffernanzeige

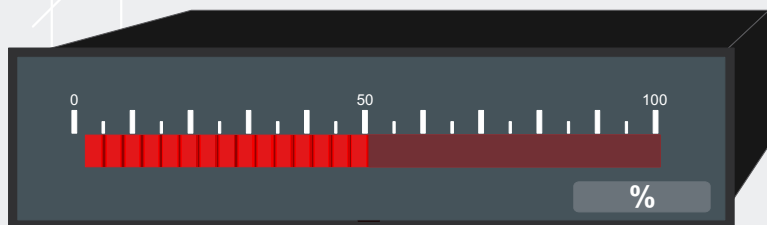
Messeingänge: Spannung, Strom



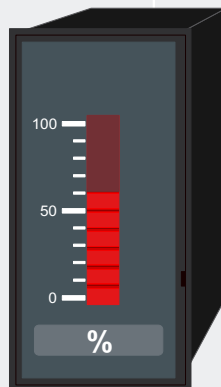
48 x 24 mm



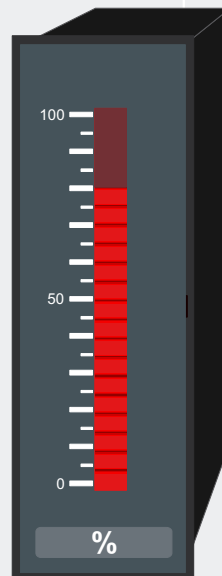
72 x 24 mm



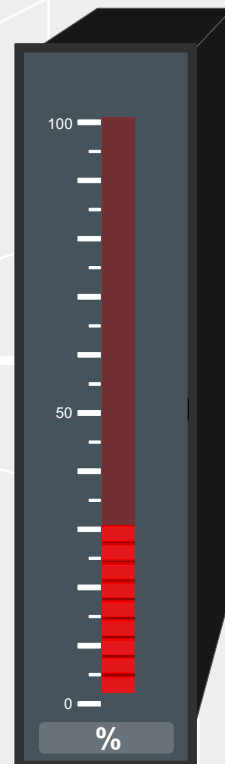
96 x 24 mm



48 x 24 mm



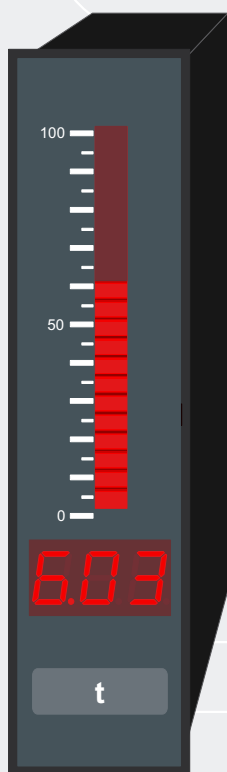
72 x 24 mm



96 x 24 mm

Bargraph

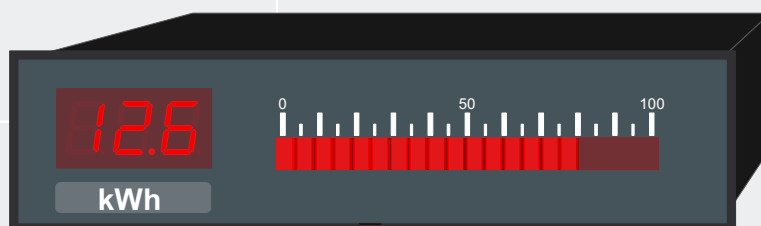
In unterschiedlichen Bauformen sind die Bargraphen für die einfache Anzeige von Füllständen o.ä. geeignet. Die Geräte besitzen alle Eingänge für Spannung (0...10V) und Strom (0/4...20mA).



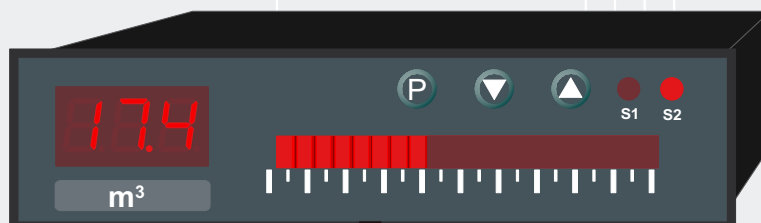
96 x 24 mm



96 x 24 mm



96 x 24 mm



96 x 24 mm

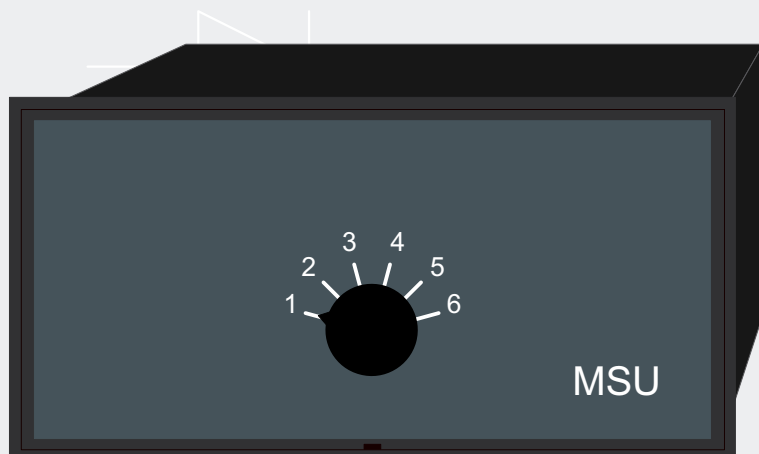
Bargraph mit Ziffernanzeige

Die Geräte mit Folientastatur sind in Prozessortechnik ausgeführt und verfügen über zwei Schaltpunkte, MIN/MAX-Speicher und eine 8-Punkte-Linearisierung.

Messstellenumschalter

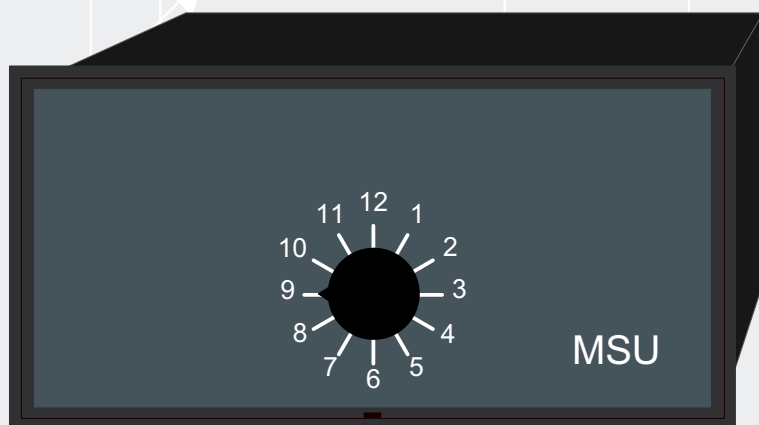
Dimmer

Sollwertgeber



96 x 48 mm

6 Messstellen 4-Leiter



96 x 48 mm

12 Messstellen 2-Leiter



96 x 48 mm

Dimmer



96 x 48 mm

Ziffernhöhe 14 mm

MSU6 Messstellenumschalter

Der MSU6 kann 6 Sensoren in 4-Leitertechnik auf ein Anzeigegerät umschalten.

Hz

MSU12 Messstellenumschalter

Der MSU12 kann 12 Sensoren in 2-Leitertechnik auf ein Anzeigegerät umschalten.

DIM Dimmer

Das Gerät kann bis zu 12 Anzeigegeräte* gleichzeitig in der Helligkeit steuern.

*Anzeigegeräte mit entsprechendem Eingang.

PS4 Sollwertgeber

Ausgänge: 0...10V; 0/4...20mA

Anzeige: +/-19999 digit

A